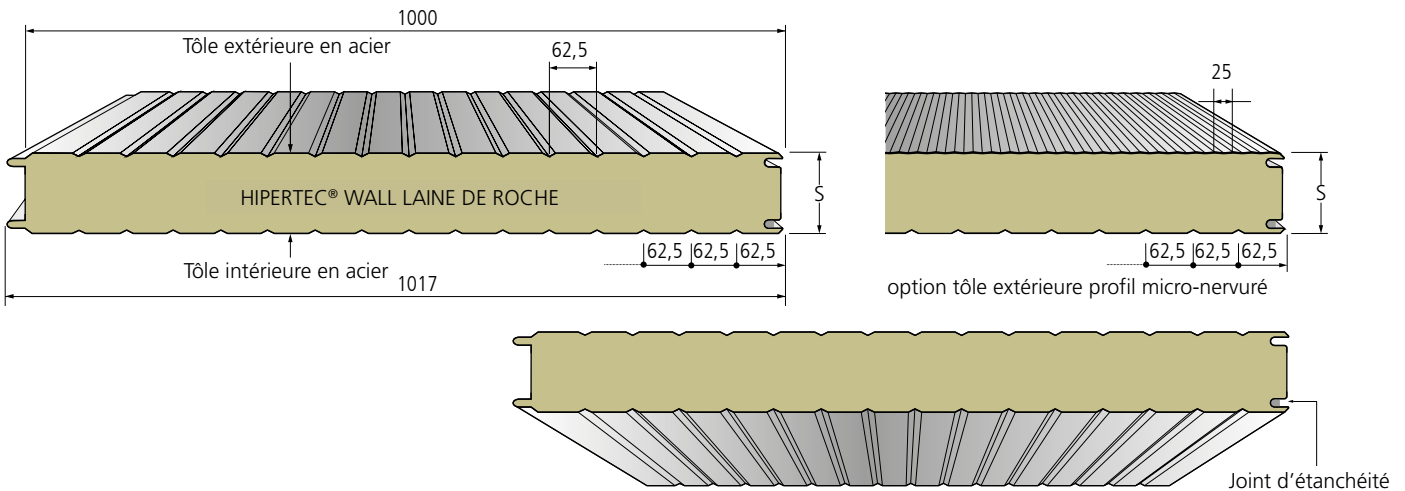


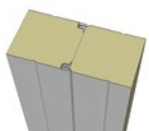
Hipertec® Wall est un panneau sandwich avec une isolation en laine de roche. Il est incombustible et répond aux exigences actuelles en matière de protection incendie et d'isolation acoustique. En fonction de l'épaisseur de l'isolant, la résistance au feu peut atteindre 120 minutes. De grandes portées et une facilité de mise en oeuvre, tant en pose verticale qu'horizontale, rendent ce panneau très rentable et parfaitement adapté pour une utilisation en tant que cloison ou extérieur.

En raison du grand nombre de possibilités de combinaisons avec d'autres panneaux de notre gamme avec âme isolante en mousse PU ou en laine de verre, il est possible d'atteindre en même temps les exigences acoustiques, thermiques et de protection incendie sans aucun impact visuel. Pour plus d'informations, veuillez consulter la partie téléchargement de notre site www.metecno.fr



Autres parements intérieurs sur demande. Dimensions en mm

Description du panneau	Épaisseurs panneau s mm	Tôle extérieure tn mm	Tôle intérieure tn mm	Poids kg / m ²	Résistance thermique R m ² K / W	Coefficient de conductivité thermique [ψ - effet d'emboîtement]	
						U sans ψ W / m ² K	U avec ψ W / m ² K
HIPERTEC® WALL	60	0,60	0,60	17,0	1,34	0,711	0,731
	80	0,60	0,60	19,2	1,79	0,537	0,548
	100	0,60	0,60	21,4	2,25	0,432	0,438
	120	0,60	0,60	23,6	2,70	0,361	0,365
	150	0,60	0,60	26,9	3,38	0,290	0,292
	200	0,60	0,60	32,4	4,52	0,218	0,219
	240	0,60	0,60	36,8	5,42	0,182	0,183





PRODUCTION ET MARQUAGE

Production conformément à l'actuelle directive européenne sur les produits de construction selon la norme sur les panneaux sandwich DIN EN 14509. **CE** -Marquage CE selon le certificat de conformité européen 0769-CPR-VAS-00420-1

CERTIFICATS

Agréments et certificats en cours de validité téléchargeables sur www.metecno.fr

REACTION AU FEU

Classe de matériaux de construction A2-s1,d0, incombustible selon la norme DIN EN 13501-1, laine de roche A1, incombustible, point de fusion > 1.000°C. Agrément DIBt Z-19.52-2096 (voir tableau de résistance au feu ci-dessous)

CONDUCTIVITE THERMIQUE

$\lambda = 0,044 \text{ W / m.K.}$ selon les normes DIN 4108 et DIN EN 13162. Les valeurs d'isolation sont contrôlées régulièrement de façon externe et peuvent donc être appliquées directement sans coefficient de sécurité.

FUGENKOMBINATION

Emboîtement possible avec les panneaux METFIBER ECO WALL & THERMOWALL KOMBI

LONGUEURS STANDARD

De 2,00 m à 25,00 m. Longueurs plus grandes sur demande.

PORTÉES MAXIMALES POUR RÉSISTANCE AU FEU SELON LE CERTIFICAT ALLEMAND Z-19.52-2096

PORTÉES SUR UNE TRAVÉE

Épaisseur panneau s	Pose verticale				Pose horizontale			
	Retardateur de flamme EI 30	Hautement ignifuge EI 60	Résistant au feu EI 90	Très résistant au feu EI 120	Retardateur de flamme EI 30	Hautement ignifuge EI 60	Résistant au feu EI 90	Très résistant au feu EI 120
mm	mm	mm	mm	mm	mm	mm	mm	mm
60	4000	-	-	-	-	-	-	-
80	5000	3000**	-	-	-	-	-	-
100	5000	5000	4000	3000**	5000	5000	5000	-
120	5000	5000	5000	4000	6000	6000	5000	5000**
150	5000	5000	5000	5000	6000	6000	6000	5000**
≥200	5000	5000	5000	5000	10700	10700	9700	-

PORTÉES SUR PLUSIEURS APPUIS

Pour les murs extérieurs, la charge au vent peut limiter les portées admissibles.

** ne s'applique pas en Allemagne

TABLEAU DE PORTÉES

Veuillez consulter notre site internet www.metecno.fr.

PROTECTION CONTRE LA CORROSION

Selon la norme DIN EN 10169

Revêtement extérieur et revêtement intérieur : classe RC3

Selon la norme DIN EN ISO 12944-2

Revêtement extérieur et revêtement intérieur : catégorie de corrosivité C3 correspondant à une durée de protection moyenne pour les atmosphères urbaines et industrielles avec une exposition modérée au dioxyde de soufre. D'autres systèmes de revêtement sont disponibles pour des exigences industrielles plus élevées, pour des bâtiments proches de la mer, pour des bâtiments agricoles avec des niveaux d'ammoniac élevés ainsi que pour des locaux humides.

REVÊTEMENT STANDARD

Revêtements extérieur et intérieur : 25µm polyester

Teintes standard et autres systèmes de revêtements, voir nuancier.

ISOLATION ACOUSTIQUE

$R_w \geq 30 \text{ dB}$

PAREMENTS STANDARD

Acier galvanisé, qualité S 320 GD + Z275 selon la norme DIN EN 10346

EMBALLAGE

Film de protection amovible sur chaque tôle. Les colis sont enrubannés par un film pour éviter de salir les panneaux.

Épaisseur panneau s
mm

Pose verticale
Retardateur de flamme EI30
mm

Hautement ignifuge EI60
mm

Résistant au feu EI90
mm

≥120

3500

3500

-

